

FT 系列-刚性测杆式 液位传感器



产品特点:

FT 系列刚性测杆式液位传感器，采用标准 M18X1.5/M20x1.5 螺纹接口安装方式，分正面和侧面出线，便于客户选择。

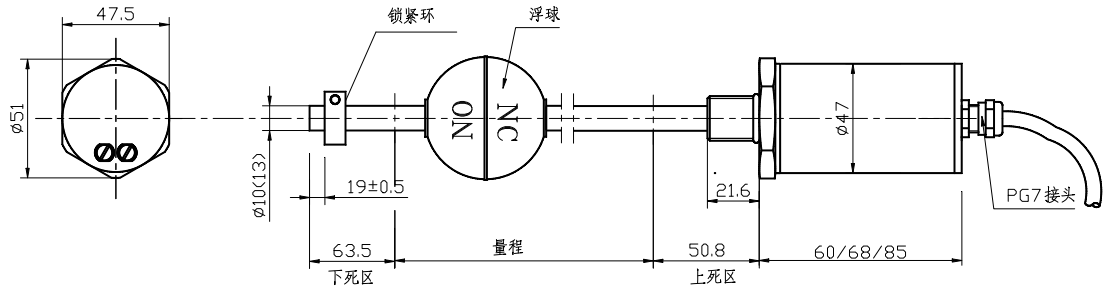


- 抗干扰能力强
- 防护等级高 (IP68)
- 低功耗
- 高精度
- 可提供双界面液位测量 (油/气、油/水)

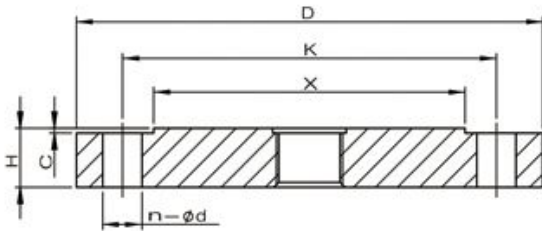
技术参数

	模拟量输出	Modbus 输出
项目名称	规格/参数	规格/参数
测量范围	50-5000mm	50-5000mm
输出信号	4~20mADC; 0~10VDC	RTU 信号, RS485/RS422
分辨率	16 位 D/A	0.1mm
非线性度	<±0.05%F.S.	<±0.05%F.S.
迟滞	<±0.002%F.S.	<±0.002%F.S.
温度系数	0.007%F.S./°C	
工作电压	24VDC (-15/+20%)	
工作温度	- 40°C ~ +85°C	
防护能力	普通型、隔爆型、本安型	
安装方式	螺纹安装, 安装法兰 (可选)	
资料下载	模拟量输出 资料下载 	Modbus 输出 资料下载 

外形尺寸

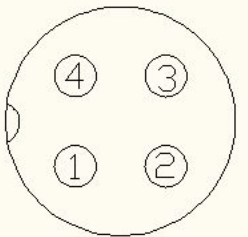
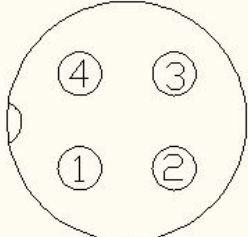


法兰尺寸



法兰代码	FL-1	FL-2
法兰规格	DN80-PN2.0MPa	DN80-PN5.0MPa
D	190	210
X	127	127
K	152.5	168.5
H	24	29
n-φd	4-φ18	8-φ22
C	2	2
国标	GB9123.1-2000	GB9123.1-2000

电气连接

模拟量输出	针号	线色	定义	Modbus 输出	针号	线色	定义
	1	灰	信号输出: 4-20mA, 0-10V		1	灰	A (RS485)
	2	粉	信号地		2	粉	B (RS485)
	3	棕	+24VDC (±10%)		3	棕	+24VDC (±10%)
	4	白	直流电源地		4	白	直流电源地